

Á útkíkki

Byggðaráðstefna Íslands
Patreksfirði

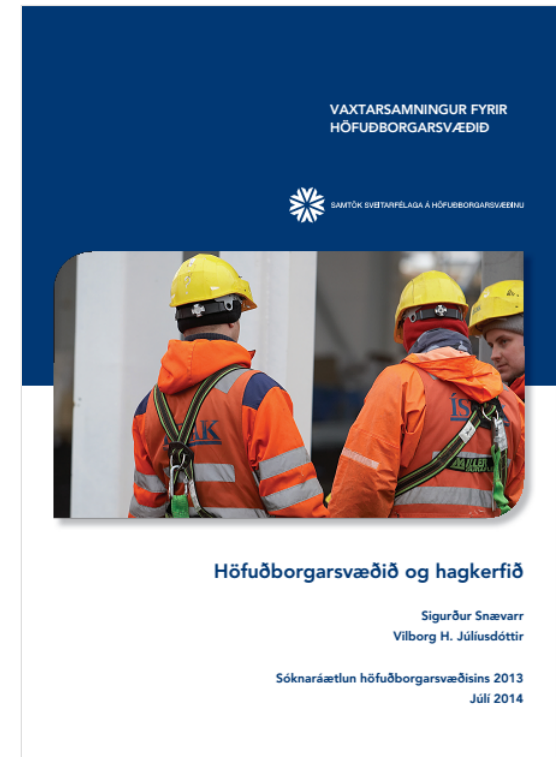
Hrafnkell Á. Proppé
svæðisskipulagsstjóri

Samtök sveitarfélaga á
höfuðborgarsvæðinu

19.september 2014



Á hverju er byggt



Sjá nánar: <http://ssh.is/vaxtarsamningur>

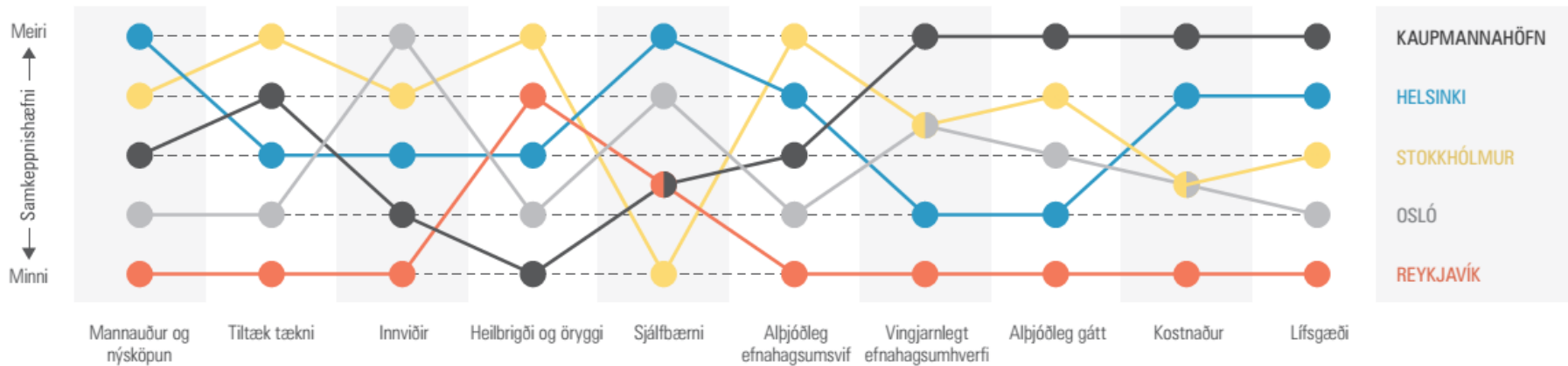
Hlutverk höfuðborgarsvæðisins í samkeppnishæfni landsins

Úr tillögu að nýju svæðisskipulagi höfuðborgarsvæðisins:

Ísland hefur einungis eitt borgarsvæði og sem slíkt gegnir höfuðborgarsvæðið veigamiklu hlutverki sem miðstöð stjórnsýslu, menntunar og menningar fyrir landið allt. Í nútímasamfélagi, þar sem fólk, fyrirtæki og fjármagn eru hreyfanleg, hafa öflug borgarsvæði sífellt meira vægi sem drifkraftur nýsköpunar og nýrra tækifæra.

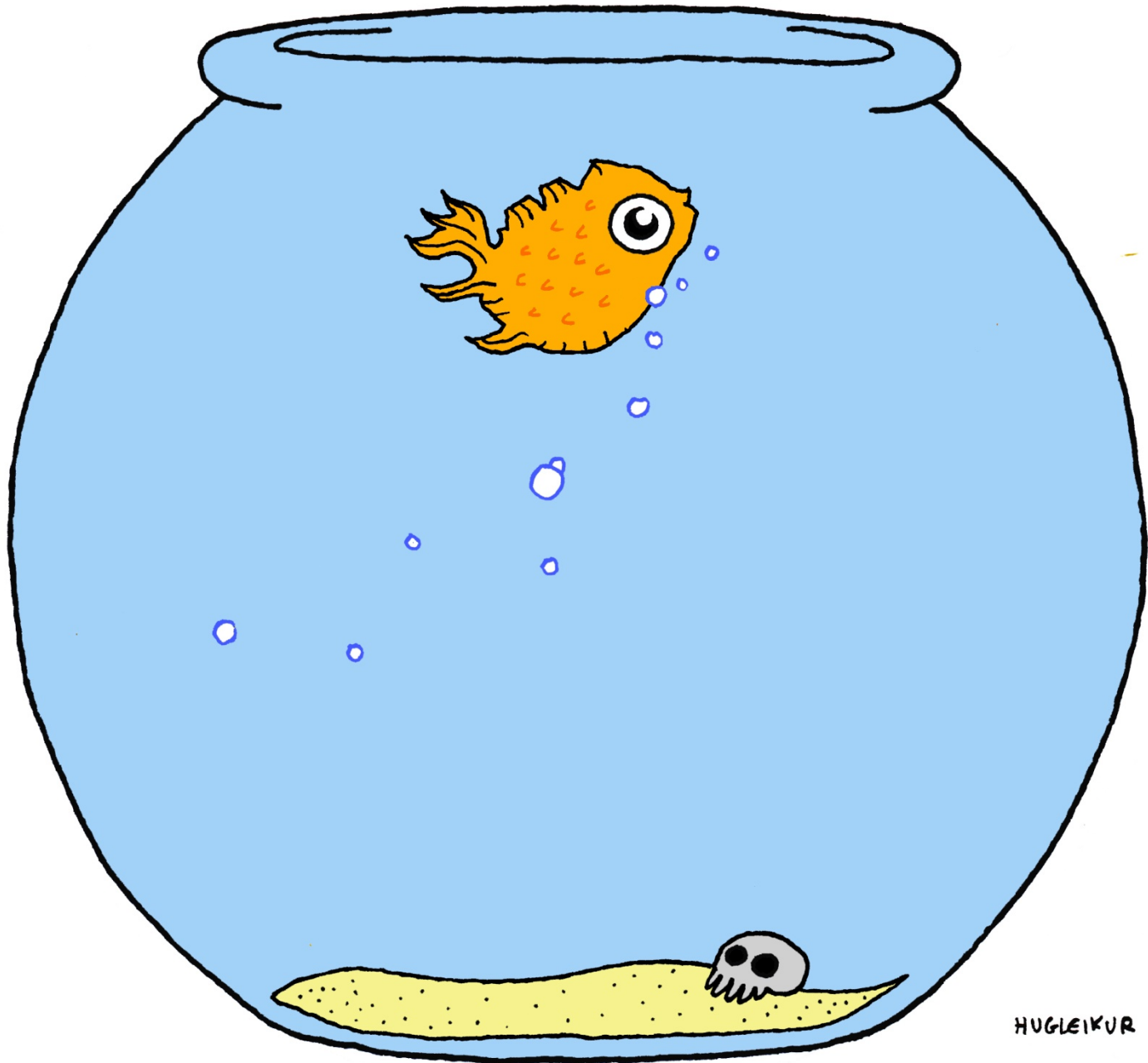
Það er lykilatriði í samkeppnisstöðu landsins að höfuðborgarsvæðið þróist í nútímalegt borgarsamfélag með alþjóðlegu yfirbragði þar sem líf skjör og tækifæri verði sambærileg við bestu borgir.

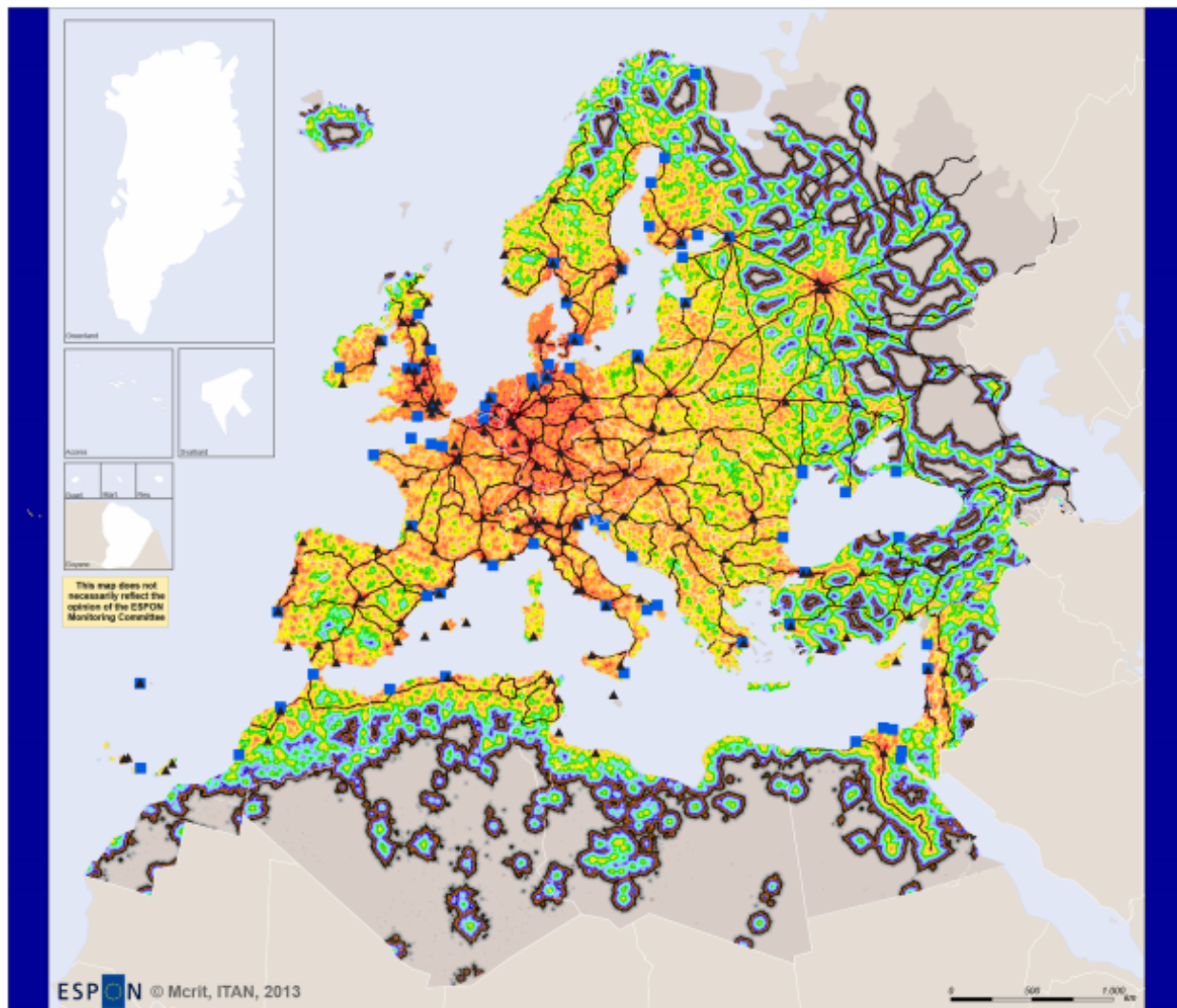
Samkeppnisleg staða í dag



Mæling á samkeppnishæfni skandinavískra höfuðborga í 10 málaflokkum. Markvisst skipulag og áætlanagerð getur haft mikil áhrif á þróun málaflokkanna, (PWC. 2012).

Sjá nánar: http://www.pwc.com/en_GX/gx/psrc/pdf/northern-lights-2012.pdf





ESPON © MCRIT, ITAN, 2013

EUROPEAN UNION
 The European Regional Development Fund
 INVESTING IN YOUR FUTURE

Legend

Connectivity (time in minutes)

0 - 10	101 - 110
11 - 20	111 - 120
21 - 30	121 - 130
31 - 40	131 - 140
41 - 50	141 - 150
51 - 60	151 - 160
61 - 70	161 - 180
71 - 80	> 180
81 - 90	NO DATA
91 - 100	

- Main railways
- ▲ Larger airports (over 2 million passengers/year)
- Larger sea ports (World Port index classification)

Raster cell information at 5x5km, complemented with national sources in the ESPON Space. In Neighbouring countries connectivity calculated according to ICON indicator (distance to closer airports, railway stations and roads weighted by their relative passenger traffic).

The connectivity map has been produced using an indicator of the accessing time from any point on the territory to the main transportation network. This indicator is called ICON which has been calculated within the ITAN project by measuring the time needed to get to the main transport network (main roads, railway stations and airports), using the relative passenger traffic as weight (high passenger traffic tends to imply better transport performance). Thus as a result, the connectivity indicator is calculated for each one of the 250km cells of the grid with the main

National level
 Source: ESPON ITAN, MCRIT
 Origin of data: ESRI, WPI-NGA, MCRIT 2013 ITAN Database
 © ESPON Database
 © UMS RIATE for administrative boundaries
 For some territories no clear international statement exists

Sjá nánar:

http://www.espon.eu/export/sites/default/Documents/Publications/TerritorialObservations/TO11_May2014/199089_ESPON_TERRITORIAL_11.pdf



Um tilgongdina at gera heildarætlanina

Seinnu árin er fólkatalið í Føroyum minkað, og er tað serliga unga ættarliðið, ið er vorðið ov fáment. Greitt er, at tey ungu, og serliga kvinnurnar, eru ein fortreyt fyri, at vit sum samfelag hóra undan. Uttan tey verða ikki nóg nógv børn fødd, sum kunnu bera samfelagið áfram.

broyta kós. Harumframt har tað er møguligt, mun. Tílik átøk kostar av, hvussu nógv tað gera.

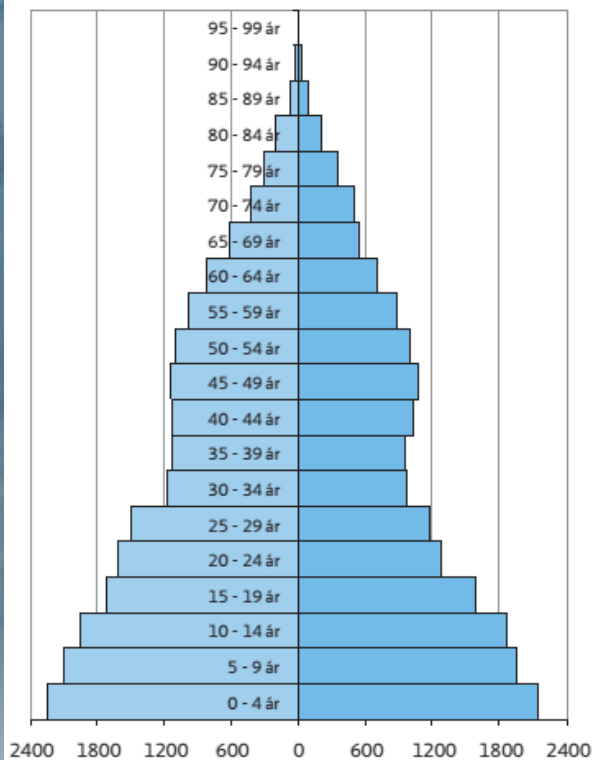
Heildarætlan

Fólkaflyting og fólkvøkstur

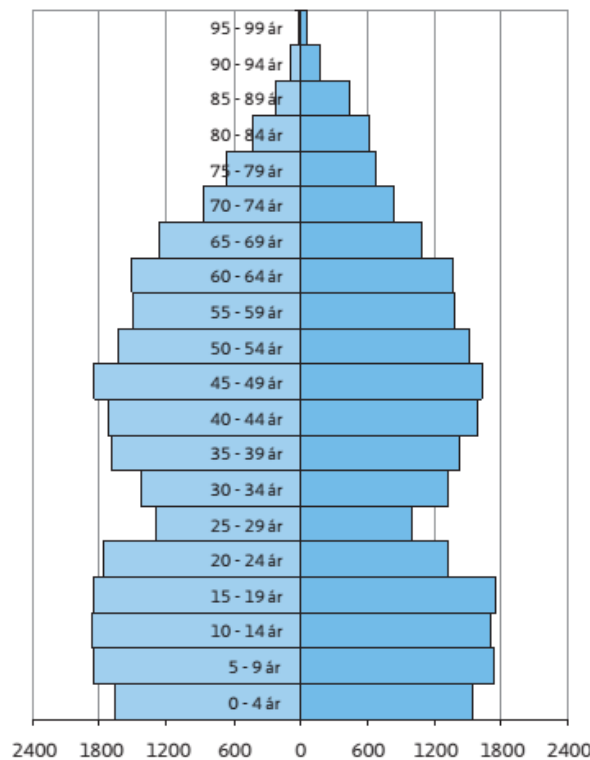
Talva 1

Aldurs- og kynsbýtið í Føroyum í 1970, í 2012 og mett fyri 2052³.

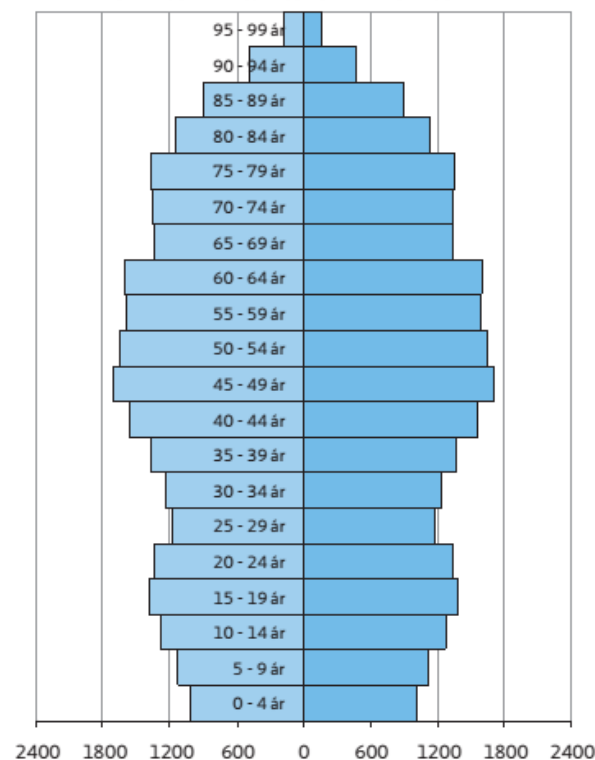
Menn 1970 Tils. 38.612 Kvinnur 1970



Menn 2012 Tils. 48.351 Kvinnur 2012



Menn 2052 Tils. 44.628 Kvinnur 2052



Sjá nánar:

http://www.tinganes.fo/logir/alit/2013.04Heildar%C3%A6tlan_+F%C3%B3lkaflyting+og+f%C3%B3lkav%C3%B8kstur.pdf

Heildarætlan

Fólkaflyting og fólkavøkstur

Borgarsvæði – drifkraftur vaxtar

- Borgarumhverfi skapar tengslanet sem flytur upplýsingar, miðlar tækni og þekkingu.
- Stór fyrirtæki hasla sér völl í stærri borgum til að nýta sér innri stærðarhagkvæmni.
- Ytri stærðarhagkvæmni (breiddarhagkvæmni) skapast milli atvinnugreina og fyrirtækja með margvíslegum samlegðaráhrifum.
- Flest ríki/ríkjasambönd telja borgarsvæði vera mótörinn í efnahagslífinu og reyna því að styrkja þau í því hlutverki.

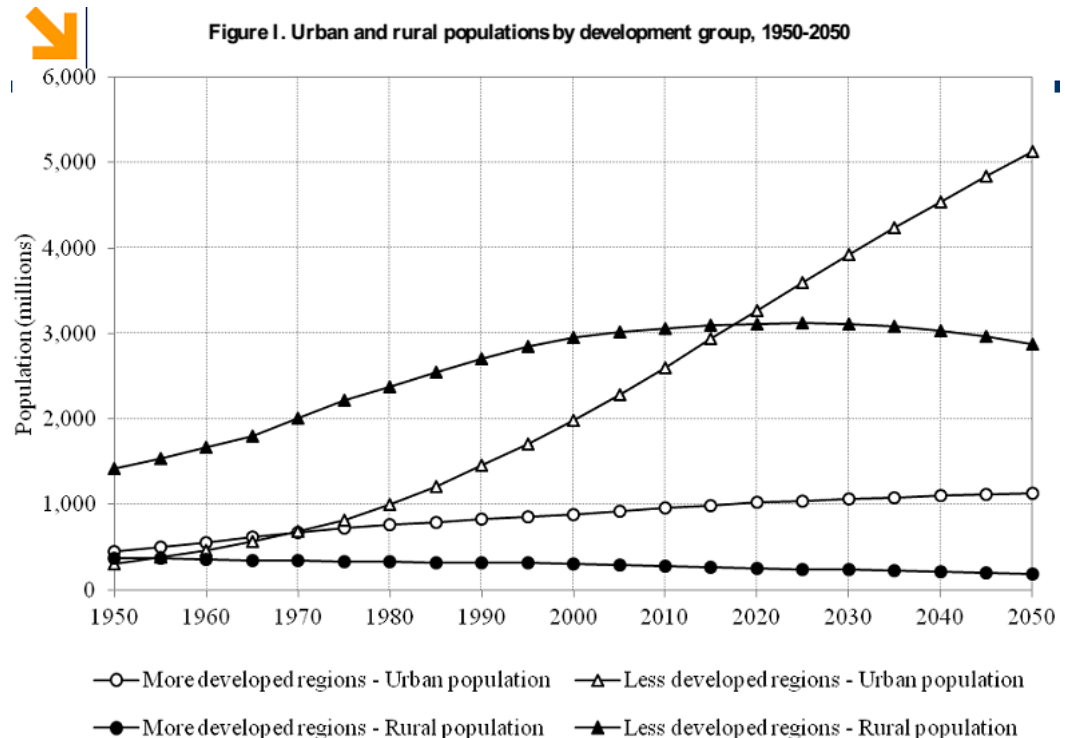
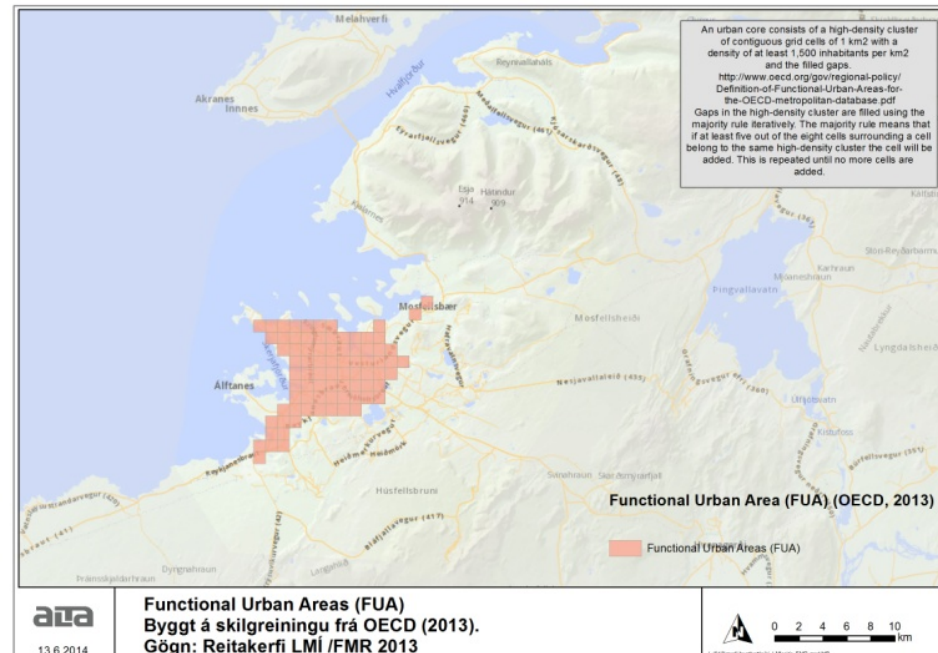
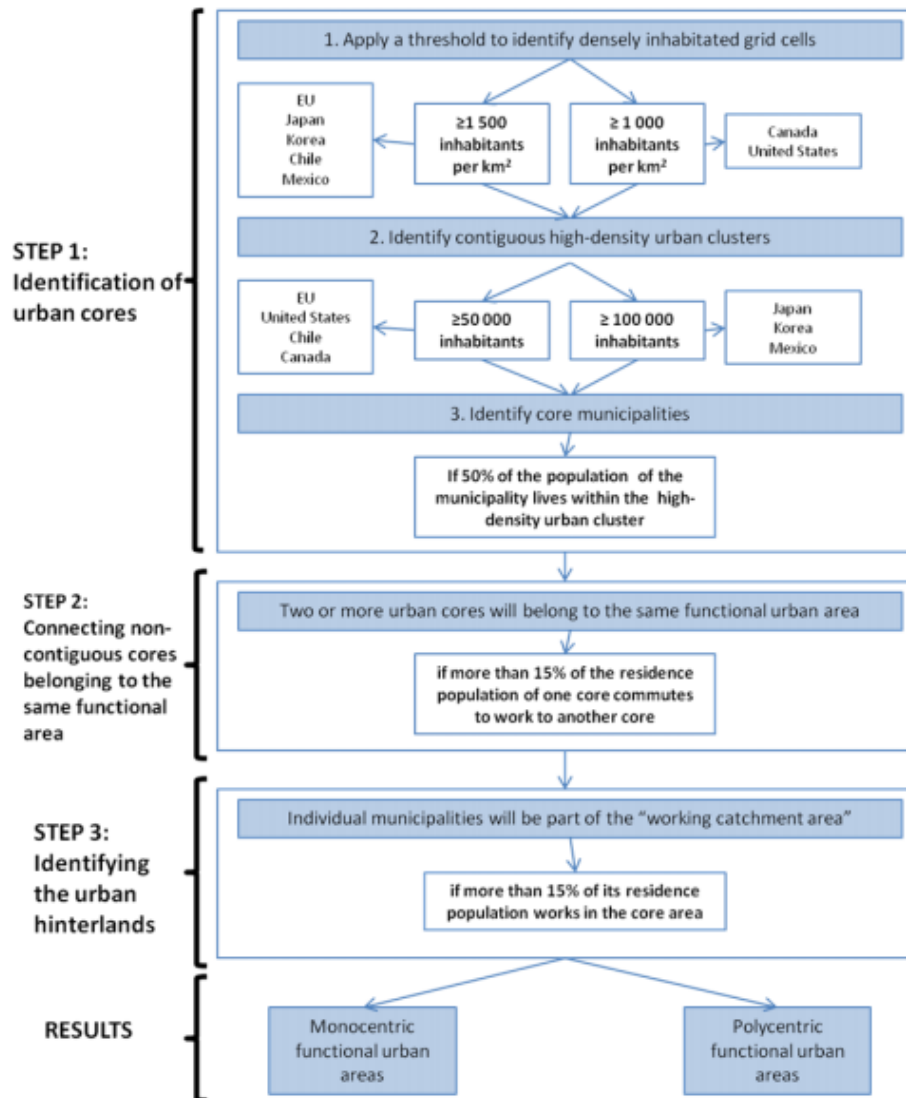
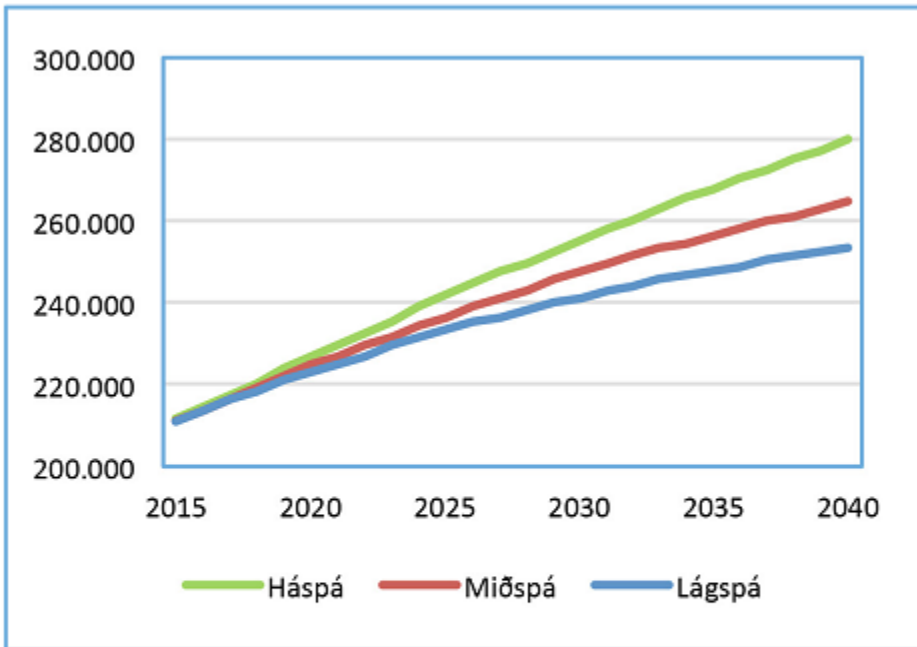


Figure 1. Procedure to define Functional urban areas in OECD countries

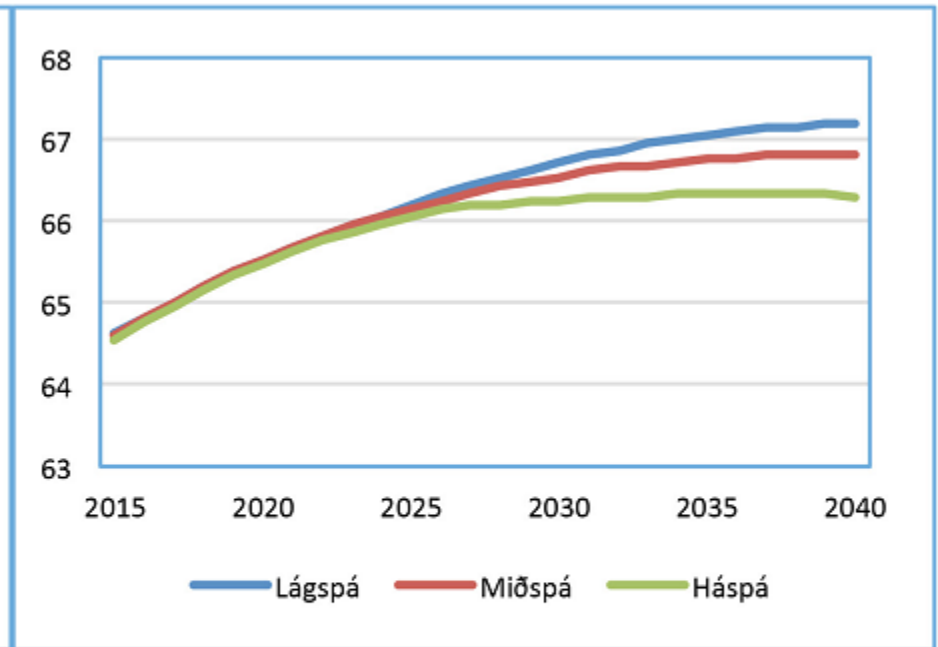


- **Small urban areas**, with a population below 200 000 people;
- **Medium-sized urban areas**, with a population between 200 000 and 500 000;
- **Metropolitan areas**, with a population between 500 000 and 1.5 million;
- **Large metropolitan areas**, with a population of 1.5 million or more.

Mannfjöldaspá höfuðborgarsvæðisins

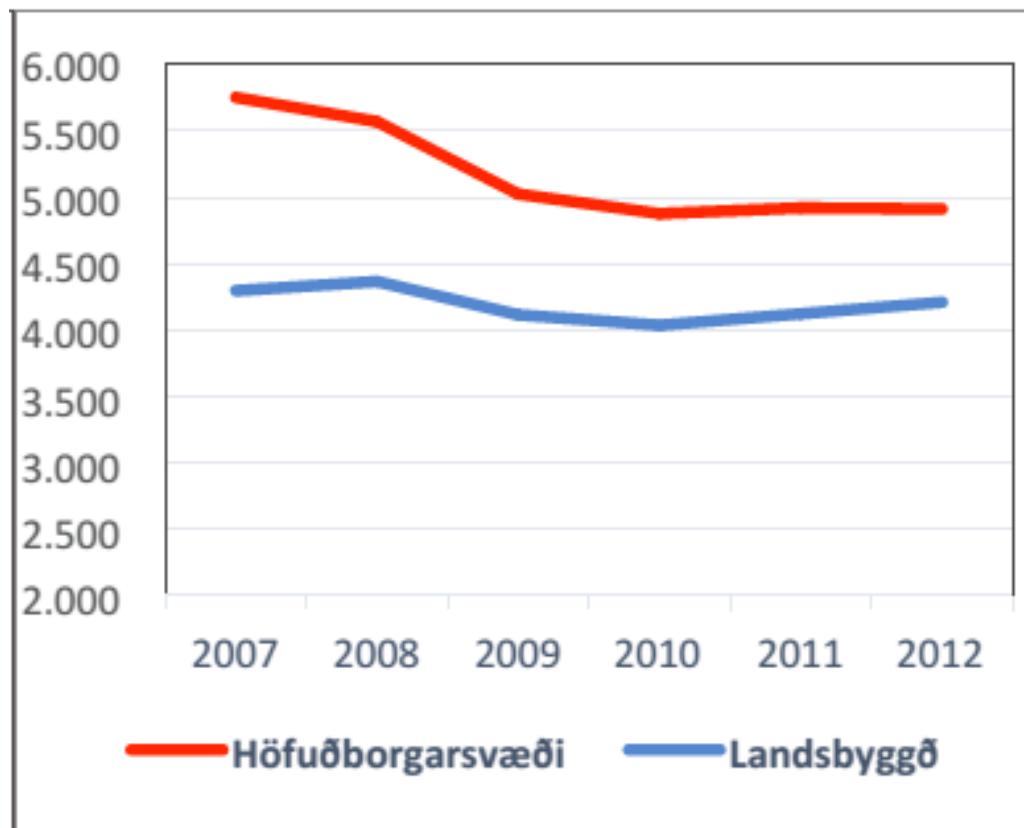


Mynd 41. Íbúafjöldi á höfuðborgarsvæðinu 2015-2040
Heimild: Eigin útreikningar og Hagstofa Íslands.



Mynd 42. Höfuðborgarbúar, % af landsmönnum 2015-40
Heimild: Eigin útreikningar og Hagstofa Íslands.

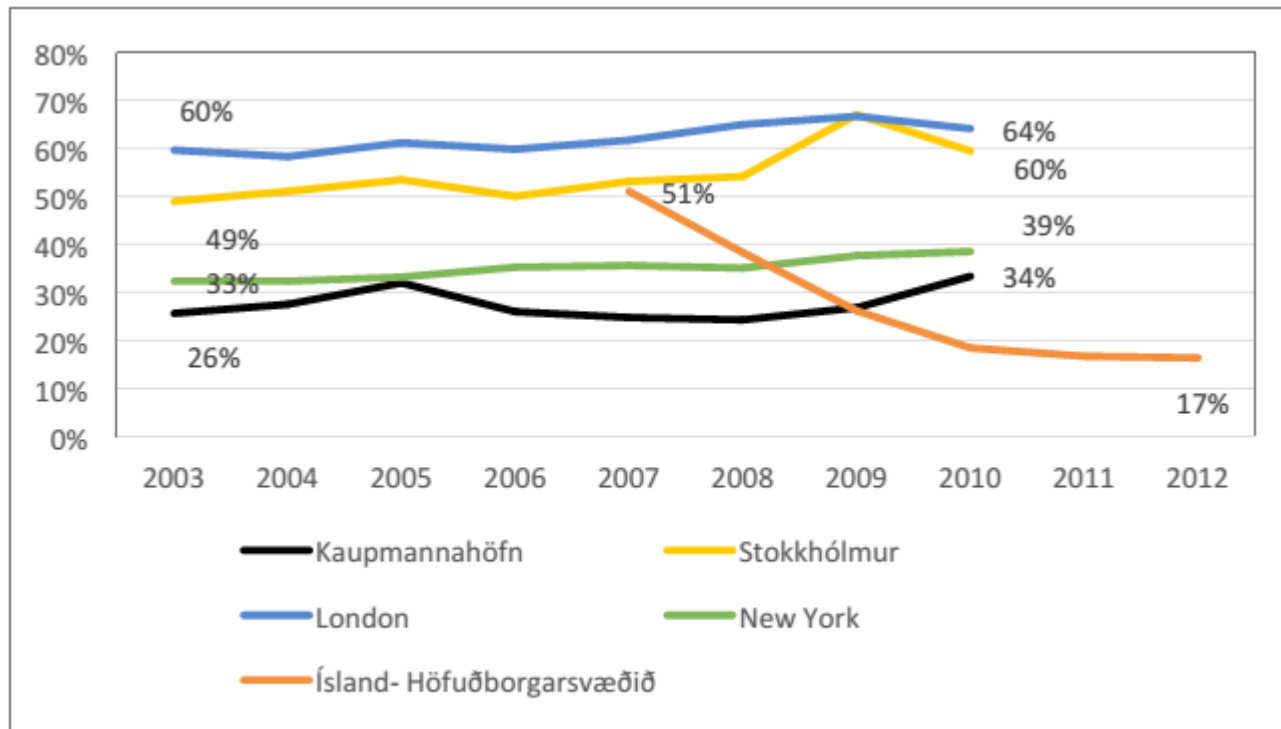
Hlutdeild hbsv í hagkerfinu



Mynd 16. Landsframleiðsla á mann, í þús. kr., fast verðlag 2005.

Heimild: Hagstofa Íslands. Eigin útreikningar.

Samanburður við önnur borgarsvæði



Mynd 21. Hlutfall á milli landsframléiðslu á mann á höfuðborgarsvæðum og utan þeirra í völdum löndum.

Heimild: OECD og eigin útreikningar.

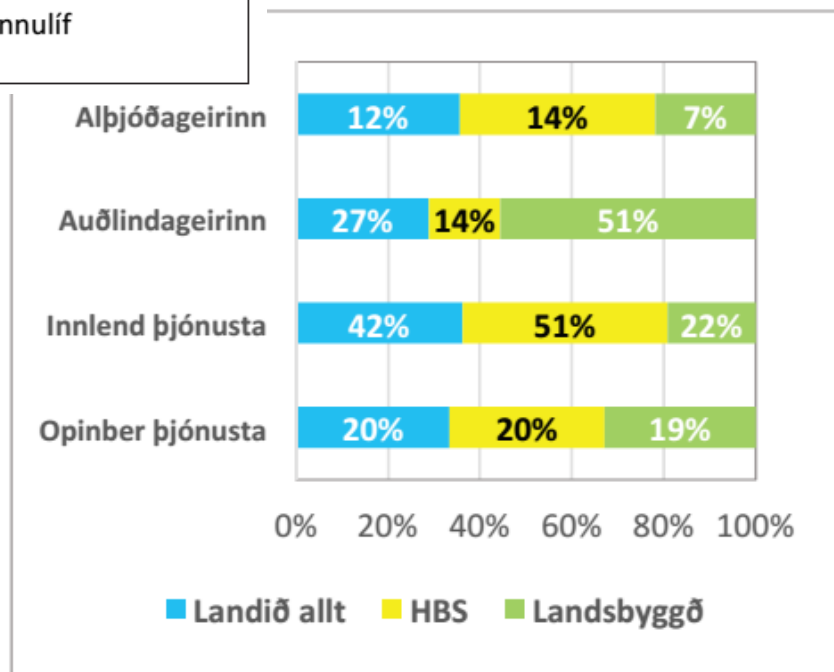
Samráðsvettvangur um aukna hagsæld

Tafla 5. Skipting McKinsey á þjóðarbúskapnum í fjóra geira.

Geiri	Helstu atvinnugreinar/málaflokkar
Auðlindageiri	Sjávarútvegur, landbúnaður, orkufrekur iðnaður, ferðaþjónusta
Alþjóðageiri	Iðnaður, hugbúnaður og alþjóðleg þjónusta við atvinnulíf
Opinber þjónusta	Heilbrigðis-, skólamál, almannatryggingar o.fl.
Innlend þjónusta	Fjármálaþjónusta, verslun, staðbundin þjónusta við atvinnulíf

Auðlindageiranum eru takmörk sett. Bætt nýting og hagnýting aukaafurða getur þó aukið verðmæti.

Höfuðborgarsvæðið gegnir lykilhlutverki í framþróun alþjóðageirans.



Mynd 27. Skipting vinnsluvirðis milli geira og landssvæða.

Heimild: Hagstofa Íslands og eigin útreikningar.

Við – ekki við og þið

- Í stóra samhenginu er Ísland sjávarbyggð.
- Byggðastefna sem ekki tekur tillit til landsins, þ.m.t. höfuðborgarsvæðisins, alls gengur ekki upp. Landið allt er jaðarbyggð og getur auðveldlega þróast á þann hátt að verða brothætt byggð.
- Mikilvægt er því að láta af hrepparíg og hugsa um landið sem eina heild þar sem ólíkar byggðir hafa mikilvægu hlutverki að gegna í sífellt harðari samkeppni um fólk og fjármagn.

